

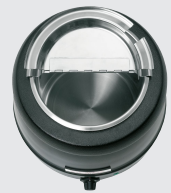


► Inhalt: 9 Liter



► Dreh- und klappbarer Edelstahldeckel

- ✓ Mit Löffelaussparung
- ✓ Hitzeisolierter Griff



- Innentopf: Edelstahl  
Herausnehmbar
- Anschlusswert: 0,4 kW | 230 V | 50/60 Hz
- Temperaturbereich: 48 °C bis 94 °C
- Steuerung: Elektronisch  
Knebel
- Inhalt: 9 Liter
- Beheizungs-Art: Indirekt
- Farbe: Schwarz
- Inklusive: 8 Suppenbeschriftungen, magnetisch haftend
- Material: Stahlblech  
Lackiert  
Edelstahl
- Wichtiger Hinweis: -
- Deckel-Eigenschaften: Abnehmbar, mit Griff  
Drehbar  
Geteilt  
Griff hitzeisoliert  
Klappbar
- Temperaturregelung: Stufenlos
- Kontrollleuchte: Aufheizen
- Maße: B 360 x T 330 x H 370 mm
- Gewicht: 3,9 kg