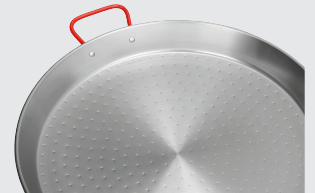




- ▶ Durchmesser Stellfläche: 405 mm
- ▶ Höhe innen: 49 mm



- ▶ Ausführung Bratfläche
  - ✓ Stahl, poliert
  - ✓ Strukturiert



Robust, ganzflächig aus poliertem Stahl, strukturierte Garfläche mit hohem Rand, hitzebeständige Griffe – Die Bartscher-Paella-Pfannen sind auch bestens geeignet für die Zubereitung von Bratkartoffeln, Geschnetzeltem, Pfannengyros, oder Chili con carne.

- Ausführung Bratfläche: Stahl, poliert  
Strukturiert
- Durchmesser: 460 mm
- Durchmesser Stellfläche: 405 mm
- Höhe Innen: 49 mm
- Mit Griff(en): Ja
- Griff abnehmbar: Nein
- Griff-Eigenschaften: Hitzebeständig  
Rot lackiert
- Material: Stahl  
Poliert
- Wichtiger Hinweis: -
- Maße: B 655 x T 465 x H 50 mm
- Gewicht: 1,9 kg

### Intensiv-Kraftreiniger F1L, 2er-Set



- Bestellmengeneinheit: 1 Karton (2 Flaschen)
- Inhalt: 2 x 1 Liter
- Ph-Wert: 14
- HACCP-konform: Ja
- Chlorfrei: Ja
- Phosphatfrei: Ja
- Inklusive: 1 Sprühkopf  
1 Sprühlanze
- Wichtiger Hinweis: Achtung: Nicht geeignet für alkaliempfindliche Oberflächen wie Aluminium

Art.-Nr. 173080  
GTIN 4015613731933

### Topfhandschuhe 370



- Eigenschaften: Mit Flammenschutz  
Mit Aufhänger  
Stoffdichte: 640 g/m<sup>2</sup>
- Farbe: Schwarz
- Waschbar: Nein
- Hitzebeständig bis: 250 °C
- Länge: 370 mm
- Material: Baumwolle 100 % (außen)
- Wichtiger Hinweis: Zum Erhalt des Flammschutzes nicht waschen
- Maße: B 220 x T 370 x H 35 mm
- Gewicht: 0,28 kg

Art.-Nr. A500511  
GTIN 4015613735474