



Serie 650 - Eine Kochserie für die Profi-Küche. Sie zeichnet sich aus durch optimale Energieausnutzung, leistungsstarke Geräte und hohe Reinigungsfreundlichkeit. Die Modulbauweise ist leicht kombinierbar und variabel in der Anordnung. Der Geräteaufbau ist komplett aus Chromnickelstahl 18/10.

- Füße höhenverstellbar: Ja
- Unterbau-Art: Offen
- Material: CNS 18/10
- Wichtiger Hinweis: -
- Höhenverstellbar: 560 mm bis 660 mm
- Serie: 650
- Maße: B 1.000 x T 535 x H 560 mm
- Gewicht: 17,2 kg

Geräteverbindungs-Leiste 650

- Wichtiger Hinweis: -
- Maße: B 20 x T 575 x H 8 mm
- Gewicht: 0,17 kg

Art.-Nr. 110036
GTIN 4015613215785

Tür 650, B400, universal



- Material: Chromnickelstahl
- Wichtiger Hinweis: -
- Maße: B 395 x T 395 x H 45 mm
- Gewicht: 2,5 kg

Art.-Nr. 112025
GTIN 4015613559995

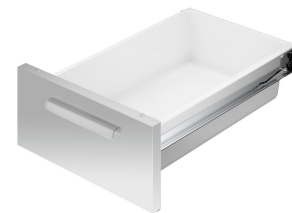
Schublade 650, B600, 2er-Set



- Anzahl Schubladen: 2
- Set bestehend aus: 2 Schubladen
- Maße innen: B 528 x T 518 x H 150 mm
- Mit Kunststoffeinsätzen: Nein
- Norm-Format Schubladen: -
- GN-fähig: Nein
- Eigenschaften: -
- Material: CNS 18/10
- Wichtiger Hinweis: -
- Serie: 650
- Maße: B 576 x T 596 x H 392 mm

Art.-Nr. 112033
GTIN 4015613670867

Schublade 650, B400, 2er-Set



- Maße Kunststoffeinsatz: B 325 x T 530 x H 150 mm
- Anzahl Schubladen: 2
- Set bestehend aus: 2 Schubladen
- Mit Kunststoffeinsätzen: Ja
- Norm-Format Schubladen: 1/1 GN
- GN-fähig: Ja
- Eigenschaften: -
- Material: CNS 18/10
- Wichtiger Hinweis: -
- Maße innen: B 297 x T 502 x H 148 mm
- Serie: 650

Art.-Nr. 112035
GTIN 4015613688466

Tür 650, B600, universal



- Material: Chromnickelstahl
- Wichtiger Hinweis: -
- Maße: B 595 x T 395 x H 45 mm
- Gewicht: 3,5 kg

Art.-Nr. 112026
GTIN 4015613560007

Edelstahl-Polierspray 500ml DS



- Inhalt / Dose: 500 ml
- Bestellmengeneinheit: 1 Karton (12 Dosen)
- Wichtiger Hinweis: -
- Maße: B 70 x T 70 x H 230 mm
- Gewicht: 0,55 kg

Art.-Nr. 173031
GTIN 4015613360195

Zwischenboden 650, B400



- Material: Chromnickelstahl
- Wichtiger Hinweis: -
- Maße: B 360 x T 525 x H 30 mm
- Gewicht: 1,55 kg

Art.-Nr. 112030
GTIN 4015613432939

Zwischenboden 650, B600



- Material: Chromnickelstahl
- Wichtiger Hinweis: -
- Maße: B 525 x T 660 x H 30 mm
- Gewicht: 2,3 kg

Art.-Nr. 112031
GTIN 4015613432946