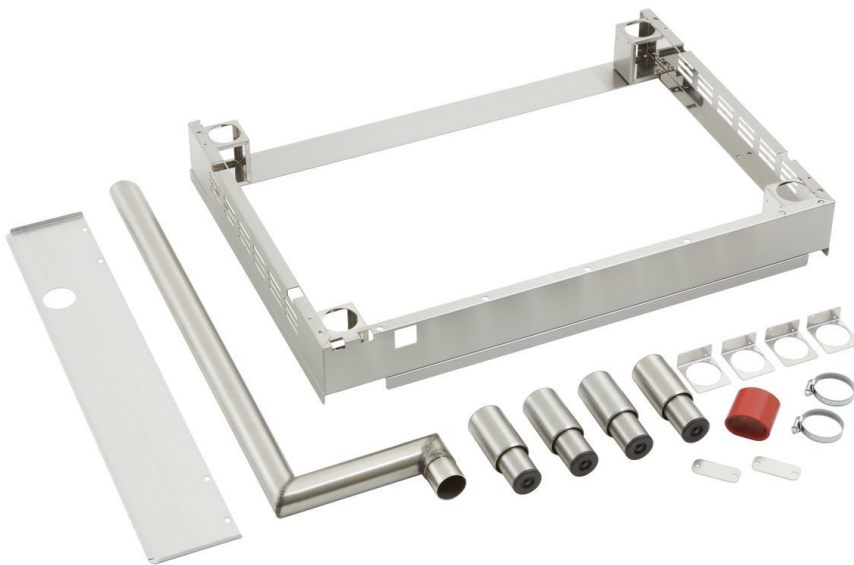


► Ausgelegt für die Elektro-Kombidämpfer 1/1 GN der Serie M und Serie E



Die platzsparende Lösung: Das Verbindungsset ermöglicht das Stapeln von 2 Elektro-Kombidämpfern 1/1 GN der Serie M und Serie E.

- Set bestehend aus:
  - 1 Rahmen
  - 1 Rohr und Halblech für Wrasenabzug
  - 1 Verbindungsschlauch
  - 4 Füße
  - Befestigungsschellen
  - Schrauben
- Maße Rahmen: B 876 x T 622 x H 114 mm
- Kombinationsmöglichkeiten:
  - 5 x 1/1 GN auf 5 x 1/1 GN
  - 5 x 1/1 GN auf 7 x 1/1 GN
- Material: Edelstahl
- Wichtiger Hinweis: -
- Maße: B 876 x T 622 x H 114 mm
- Gewicht: 9,2 kg