



▶ Bis zu 4 x 438 x 315 mm

▶ Abstand zwischen den Einschüben: 70 mm



▶ Doppeltürverglasung



▶ Auflageschienen herausnehmbar



▶ Anzahl Motoren: 2

Die AT-Serie: Kochintelligenz zum Grillen, Braten und Backen.
Die Serie AT bietet Ihnen leistungsstarke Heißluftofen-Vielfalt.

- | | | | |
|------------------------------------|--------------------------------|-----------------------|--------------------------|
| • Anschlusswert: | 2,7 kW 230 V 50/60 Hz | • Temperaturregelung: | Mechanisch
Stufenlos |
| • Geräte-Anschluss: | Steckerfertig | • Aufheizzeit: | Ca. 8 Minuten (150°C) |
| • Temperaturbereich: | 50 °C bis 300 °C | • Thermostat: | Ja |
| • Steuerung: | Knebel | • Ein-/Ausschalter: | Nein |
| • Funktionen: | Umluft | • Maße: | B 595 x T 615 x H 580 mm |
| • Art Einschübe: | Quer | • Gewicht: | 38 kg |
| • Anzahl Einschübe: | 4 | | |
| • Abstand zwischen den Einschüben: | 70 mm | | |
| • Wasseranschluss: | - | | |
| • Zeiteinstellung: | 0 bis 120 Minuten | | |
| • Material Garraum: | Emailliert | | |
| • Inklusive: | 4 Bleche | | |
| • LED-Anzeige: | - | | |
| • Timer: | Ja | | |
| • Innenbeleuchtung: | Ja | | |
| • Format Einschübe: | 438 x 315 mm | | |
| • Material: | Edelstahl | | |
| • Lüftergeschwindigkeit: | 1 Stufe | | |
| • Anzahl Garprogramme: | 1 | | |
| • Anzahl Garphasen: | 1 | | |
| • Anzahl Motoren: | 2 | | |
| • Serie: | AT | | |
| • Wichtiger Hinweis: | - | | |
| • Schutzart: | IPX3 | | |
| • Maße innen: | B 460 x T 370 x H 350 mm | | |
| • Kontrollleuchte: | Ein/Aus | | |
| | Aufheizen | | |
| • Eigenschaften: | Doppeltürverglasung | | |
| | Abgerundete Backkammer | | |
| | Auflageschienen herausnehmbar | | |
| | Signalton nach Ablauf der Zeit | | |

Kraftreiniger F1L, 2er-Set



- Ausgelegt für: Hartnäckige Verunreinigungen, insbesondere im Küchenbereich
Grill- und Kombidämpferreinigung (ohne Reinigungssystem)
- Inhalt: 2 x 1 Liter
- Ausführung: Flüssig
Hochkonzentrat
- Ph-Wert: 13,5
- HACCP-konform: Ja
- Chlorfrei: Ja
- Phosphatfrei: Ja

Art.-Nr. 173078
GTIN 4015613731926

Intensiv-Kraftreiniger F1L, 2er-Set



- Bestellmengeneinheit: 1 Karton (2 Flaschen)
- Inhalt: 2 x 1 Liter
- Ph-Wert: 14
- HACCP-konform: Ja
- Chlorfrei: Ja
- Phosphatfrei: Ja
- Inklusive: 1 Sprühkopf
1 Sprühlanze
- Wichtiger Hinweis: Achtung: Nicht geeignet für alkaliempfindliche Oberflächen wie Aluminium

Art.-Nr. 173080
GTIN 4015613731933

Topfhandschuhe 300



- Farbe: Schwarz
- Waschbar: Nein
- Hitzebeständig bis: 250 °C
- Länge: 300 mm
- Eigenschaften: Mit Flammschutz
Mit Aufhänger
Stoffdichte: 640 g/m²
- Material: Baumwolle 100 % (außen)
- Wichtiger Hinweis: Zum Erhalt des Flammschutzes nicht waschen
- Maße: B 200 x T 300 x H 35 mm
- Gewicht: 0,23 kg

Art.-Nr. A500510
GTIN 4015613735467

Topfhandschuhe 370



- Eigenschaften: Mit Flammschutz
Mit Aufhänger
Stoffdichte: 640 g/m²
- Farbe: Schwarz
- Waschbar: Nein
- Hitzebeständig bis: 250 °C
- Länge: 370 mm
- Material: Baumwolle 100 % (außen)
- Wichtiger Hinweis: Zum Erhalt des Flammschutzes nicht waschen
- Maße: B 220 x T 370 x H 35 mm
- Gewicht: 0,28 kg

Art.-Nr. A500511
GTIN 4015613735474

Topfhandschuhe 420



- **Eigenschaften:** Mit Flammenschutz
Mit Aufhänger
Stoffdichte: 640 g/m²
- **Farbe:** Schwarz
- **Waschbar:** Nein
- **Hitzebeständig bis:** 250 °C
- **Länge:** 420 mm
- **Material:** Baumwolle 100 % (außen)
- **Wichtiger Hinweis:** Zum Erhalt des Flammenschutzes nicht waschen
- **Maße:** B 235 x T 420 x H 35 mm
- **Gewicht:** 0,36 kg

Art.-Nr. A500512
GTIN 4015613735481

Topfhandschuhe 600



- **Eigenschaften:** Mit Flammenschutz
Mit Aufhänger
Stoffdichte: 640 g/m²
- **Farbe:** Schwarz
- **Waschbar:** Nein
- **Hitzebeständig bis:** 250 °C
- **Länge:** 600 mm
- **Material:** Baumwolle 100 % (außen)
- **Wichtiger Hinweis:** Zum Erhalt des Flammenschutzes nicht waschen
- **Maße:** B 230 x T 600 x H 35 mm
- **Gewicht:** 0,51 kg

Art.-Nr. A500513
GTIN 4015613735498

Untergestell AT90-120VR



- **Art Einschübe:** Quer
- **Anzahl Einschübe:** 4
- **Höhenverstellbar:** 585 mm bis 605 mm
- **Füße höhenverstellbar:** Ja
- **Grundboden:** Nein
- **Farbe:** Silber
- **Material:** Edelstahl
- **Wichtiger Hinweis:** -
- **Format Einschübe:** 438 x 315 mm
- **Maße:** B 535 x T 595 x H 590 mm
- **Gewicht:** 10,8 kg

Art.-Nr. 115083
GTIN 4015613729992

Untergestell AT90-120



- **Art Einschübe:** Quer
- **Anzahl Einschübe:** 4
- **Höhenverstellbar:** 843 mm bis 863 mm
- **Format Einschübe:** 438 x 315 mm
- **Füße höhenverstellbar:** Ja
- **Grundboden:** Nein
- **Farbe:** Silber
- **Material:** Edelstahl
- **Wichtiger Hinweis:** -
- **Maße:** B 535 x T 595 x H 855 mm
- **Gewicht:** 11,8 kg

Art.-Nr. 115084
GTIN 4015613730011

Verbindungsrahmen AT90-120



- Material: Edelstahl
- Wichtiger Hinweis: -
- Ausgelegt für: Heißluftofen AT90
Heißluftöfen AT120
- Maße: B 598 x T 536 x H 55 mm
- Gewicht: 2 kg

Art.-Nr. 115086
GTIN 4015613730073

Toastzange 100



- Material: Edelstahl
- Wichtiger Hinweis: -
- Maße: B 100 x T 340 x H 60 mm
- Gewicht: 0,25 kg

Art.-Nr. A151301
GTIN 4015613753119

Backblech 433x333-ST



- Rand: 4 Seiten
- Silikonbeschichtung: Nein
- Materialstärke: 0,8 mm
- Temperaturbeständig bis: 260 °C
- Lochung: Nein
- Material: Edelstahl
- Wichtiger Hinweis: -
- Maße: B 433 x T 333 x H 10 mm
- Gewicht: 1 kg

Art.-Nr. 100404
GTIN 4015613734644

Backblech 433x333-SI



- Rand: 4 Seiten
- Silikonbeschichtung: Ja
- Materialstärke: 1,5 mm
- Temperaturbeständig bis: 260 °C
- Material: Aluminium
- Wichtiger Hinweis: -
- Lochung: Nein
- Maße: B 433 x T 333 x H 10 mm
- Gewicht: 0,66 kg

Art.-Nr. 100405
GTIN 4015613734651

Backblech 433x333-AL



- Rand: 4 Seiten
- Silikonbeschichtung: Nein
- Materialstärke: 1,5 mm
- Lochung: Nein
- Temperaturbeständig bis: 260 °C
- Material: Aluminium
- Wichtiger Hinweis: -
- Maße: B 433 x T 333 x H 10 mm
- Gewicht: 0,65 kg

Art.-Nr. 100406
GTIN 4015613734668

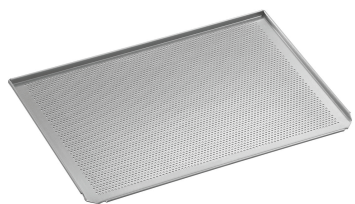
Lochblech 433x333-SI



- Durchmesser Lochung: 3 mm
- Rand: 3 Seiten
- Silikonbeschichtung: Ja
- Materialstärke: 1,5 mm
- Lochung: Ja
- Temperaturbeständig bis: 260 °C
- Material: Aluminium
- Wichtiger Hinweis: -
- Maße: B 433 x T 333 x H 10 mm
- Gewicht: 0,49 kg

Art.-Nr. 100407
GTIN 4015613734675

Lochblech 433x333-AL



- Durchmesser Lochung: 3 mm
- Rand: 3 Seiten
- Silikonbeschichtung: Nein
- Materialstärke: 1,5 mm
- Lochung: Ja
- Temperaturbeständig bis: 260 °C
- Material: Aluminium
- Wichtiger Hinweis: -
- Maße: B 433 x T 333 x H 10 mm
- Gewicht: 0,55 kg

Art.-Nr. 100408
GTIN 4015613734682