



Serie 650 - Eine Kochserie für die Profi-Küche. Sie zeichnet sich aus durch optimale Energieausnutzung, leistungsstarke Geräte und hohe Reinigungsfreundlichkeit. Die Modulbauweise ist leicht kombinierbar und variabel in der Anordnung. Der Geräteaufbau ist komplett aus Chromnickelstahl 18/10.

- Temperaturbereich: 110 °C bis 280 °C
- Verteilung Kochstellen: 2 x 2,5 kW, 1 x 1,8 kW, 1 x 1,2 kW
- Größe Kochstellen: 2 x Ø 220 mm, 1 Ø 180 mm, 1 x Ø 145 mm
- Maße Backofen: B 570 x T 490 x H 295 mm
- Backofen-Anschlusswert: 4,2 kW
- Multifunktions-Backofen: Nein
- Anschlusswert: 12,2 kW | 400 V | 50/60 Hz
- Geräte-Anschluss: 3 NAC
- Typ: Standgerät
- Anzahl Kochstellen: 4
- Art der Kochstellen: Glaskeramik
- Inklusive: 1 Rost  
1 Backblech
- Betriebsart: Elektro
- Material: CNS 18/10
- Wichtiger Hinweis: -
- Material Kochfläche: Glas
- Backofen-Art: Elektro
- Backofen-Funktionen: Umluft
- Gastronorm: 1/1 GN
- Serie: 650
- Maße: B 700 x T 650 x H 870 mm
- Gewicht: 64 kg

### Backblech Serie 650

- Wichtiger Hinweis: -
- Maße: B 530 x T 490 x H 35 mm
- Gewicht: 2,24 kg

Art.-Nr. 115805  
GTIN 4015613559339

### Topfhandschuhe 38cm, Paar, schwarz



- Farbe: Schwarz
- Waschbar: Bis 40 °C
- Hitzebeständig bis: 200 °C
- Länge: 380 mm
- Material: Baumwolle
- Wichtiger Hinweis: -
- Maße: B 200 x T 380 x H 25 mm
- Gewicht: 0,39 kg

Art.-Nr. A500500  
GTIN 4015613367613

### Backtrennspray 500ml DS



- Inhalt / Dose: 500 ml
- Bestellmengeneinheit: 1 Karton (6 Dosen)
- Material: 100 % pflanzliche Öle
- Ausgelegt zum: Einfetten von Formen, Blechen, Pfannen und Waffeleisen
- Wichtiger Hinweis: -
- Maße: B 65 x T 65 x H 240 mm
- Gewicht: 0,47 kg

Art.-Nr. 173060  
GTIN 4015613498508

### Thermometer analog, -10 - +100°C



- Steuerung: -
- Einstechtiefe: 120 mm
- Temperaturbereich: -10 °C bis 100 °C
- Ausführung: Analog
- Mit Temperaturfühler: Ja
- Ausgelegt für: Kerntemperaturmessungen
- Eigenschaften: -
- Inklusive: 1 Ansteckclip
- Farbe: Silber
- Wichtiger Hinweis: -
- Einheit(en) Temperaturmessung: °C

Art.-Nr. A292044  
GTIN 4015613322872

### Thermometer D3000 KTP

STAINLESS STEEL



- Steuerung: Elektronisch
- Einstehtiefe: 120 mm
- Einsatzbereich: Großküchen  
Kühlzellen  
Tiefkühlzellen  
Kühlräume
- Temperaturbereich: -50 °C bis 300 °C
- Ausführung: Digital
- Mit Temperaturfühler: Ja
- Ausgelegt für: Kerntemperaturmessungen

Art.-Nr. 293043  
GTIN 4015613664255

### Kochpergament 1/1 GN



- GN-fähig: Ja
- Material: Papier
- Wichtiger Hinweis: -
- Bestellmengeneinheit: 1 Karton (500 Bögen)
- Format je Bogen: 1/1 GN, B 530 x T 325 mm
- Maße: B 530 x T 325 x H 35 mm
- Gewicht: 3,55 kg

Art.-Nr. 150687  
GTIN 4015613711423

### Kraftreiniger F1L, 2er-Set



- Ausgelegt für: Hartnäckige Verunreinigungen, insbesondere im Küchenbereich  
Grill- und Kombidämpferreinigung (ohne Reinigungssystem)
- Inhalt: 2 x 1 Liter
- Ausführung: Flüssig  
Hochkonzentrat
- Ph-Wert: 13,5
- HACCP-konform: Ja
- Chlorfrei: Ja
- Phosphatfrei: Ja

Art.-Nr. 173078  
GTIN 4015613731926

### Intensiv-Kraftreiniger F1L, 2er-Set



- Bestellmengeneinheit: 1 Karton (2 Flaschen)
- Inhalt: 2 x 1 Liter
- Ph-Wert: 14
- HACCP-konform: Ja
- Chlorfrei: Ja
- Phosphatfrei: Ja
- Inklusiv: 1 Sprühkopf  
1 Sprühlanze
- Wichtiger Hinweis: Achtung: Nicht geeignet für alkaliempfindliche Oberflächen wie Aluminium

Art.-Nr. 173080  
GTIN 4015613731933

Topfhandschuhe 300



- Farbe: Schwarz
- Waschbar: Nein
- Hitzebeständig bis: 250 °C
- Länge: 300 mm
- Eigenschaften: Mit Flammenschutz  
Mit Aufhänger  
Stoffdichte: 640 g/m<sup>2</sup>
- Material: Baumwolle 100 % (außen)
- Wichtiger Hinweis: Zum Erhalt des Flammenschutzes nicht waschen
- Maße: B 200 x T 300 x H 35 mm
- Gewicht: 0,23 kg

Art.-Nr. A500510  
GTIN 4015613735467

Topfhandschuhe 370



- Eigenschaften: Mit Flammenschutz  
Mit Aufhänger  
Stoffdichte: 640 g/m<sup>2</sup>
- Farbe: Schwarz
- Waschbar: Nein
- Hitzebeständig bis: 250 °C
- Länge: 370 mm
- Material: Baumwolle 100 % (außen)
- Wichtiger Hinweis: Zum Erhalt des Flammenschutzes nicht waschen
- Maße: B 220 x T 370 x H 35 mm
- Gewicht: 0,28 kg

Art.-Nr. A500511  
GTIN 4015613735474

Topfhandschuhe 420



- Eigenschaften: Mit Flammenschutz  
Mit Aufhänger  
Stoffdichte: 640 g/m<sup>2</sup>
- Farbe: Schwarz
- Waschbar: Nein
- Hitzebeständig bis: 250 °C
- Länge: 420 mm
- Material: Baumwolle 100 % (außen)
- Wichtiger Hinweis: Zum Erhalt des Flammenschutzes nicht waschen
- Maße: B 235 x T 420 x H 35 mm
- Gewicht: 0,36 kg

Art.-Nr. A500512  
GTIN 4015613735481

Topfhandschuhe 600



- Eigenschaften: Mit Flammenschutz  
Mit Aufhänger  
Stoffdichte: 640 g/m<sup>2</sup>
- Farbe: Schwarz
- Waschbar: Nein
- Hitzebeständig bis: 250 °C
- Länge: 600 mm
- Material: Baumwolle 100 % (außen)
- Wichtiger Hinweis: Zum Erhalt des Flammenschutzes nicht waschen
- Maße: B 230 x T 600 x H 35 mm
- Gewicht: 0,51 kg

Art.-Nr. A500513  
GTIN 4015613735498

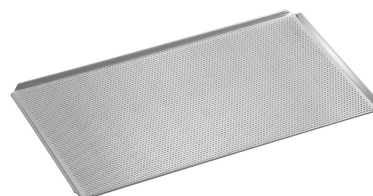
### Lochblech 1/1-SI



- Durchmesser Lochung: 3 mm
- Wichtiger Hinweis: -
- Material: Aluminium
- Gastronorm: 1/1 GN
- Silikonbeschichtung: Ja
- Materialstärke: 1,5 mm
- Lochung: Ja
- Temperaturbeständig bis: 260 °C
- Rand: 4 Seiten, Umschlag
- Maße: B 530 x T 325 x H 10 mm
- Gewicht: 0,55 kg

Art.-Nr. 100428  
GTIN 4015613734767

### Lochblech 1/1-AL



- Durchmesser Lochung: 3 mm
- Gastronorm: 1/1 GN
- Silikonbeschichtung: Nein
- Materialstärke: 1,5 mm
- Lochung: Ja
- Temperaturbeständig bis: 260 °C
- Material: Aluminium
- Wichtiger Hinweis: -
- Rand: 4 Seiten, Umschlag
- Maße: B 530 x T 325 x H 10 mm
- Gewicht: 0,53 kg

Art.-Nr. 100427  
GTIN 4015613734750

### Backblech 1/1-AL



- Gastronorm: 1/1 GN
- Rand: 4 Seiten, Umschlag
- Silikonbeschichtung: Nein
- Materialstärke: 1,5 mm
- Lochung: Nein
- Temperaturbeständig bis: 260 °C
- Material: Aluminium
- Wichtiger Hinweis: -
- Maße: B 530 x T 325 x H 10 mm
- Gewicht: 0,69 kg

Art.-Nr. 100426  
GTIN 4015613734743

### Backofenrost 650

- Wichtiger Hinweis: -
- Maße: B 530 x T 490 x H 47 mm
- Gewicht: 1,71 kg

Art.-Nr. 105804  
GTIN 4015613559322

### Kochtopf-Set T4

CNS  
18/10



- Set bestehend aus: 4 Töpfe mit Deckel  
Topf 1: Inhalt 8 Liter, Ø Stellfläche 24 cm, Höhe 20 cm  
Topf 2: Inhalt 9 Liter, Ø Stellfläche 26 cm, Höhe 20,5 cm  
Topf 3: Inhalt 13 Liter, Ø Stellfläche 28 cm, Höhe 22,5 cm  
Topf 4: Inhalt 15 Liter, Ø Stellfläche 30 cm, Höhe 25 cm
- Griff-Eigenschaften: Kaltgriff(e)
- Induktionsgeeignet: Ja

Art.-Nr. A130441  
GTIN 4015613403977

### Kochtopf-Set T4P1

CNS



- Griff-Eigenschaften: Kaltgriff(e)
- Induktionsgeeignet: Ja
- Material Griff(e): Chromnickelstahl
- Mit Schütttrand: Ja
- Material: Chromnickelstahl
- Wichtiger Hinweis: -
- Set bestehend aus: 4 Töpfe mit Deckel und 1 Pfanne  
Topf 1: Inhalt 2 Liter, Ø Stellfläche 16 cm, Höhe 10 cm  
Topf 2: Inhalt 2,7 Liter, Ø Stellfläche 18 cm, Höhe 11 cm

Art.-Nr. A130442  
GTIN 4015613417158

### Edelstahl-Polierspray 500ml DS



- Inhalt / Dose: 500 ml
- Bestellmengeneinheit: 1 Karton (12 Dosen)
- Wichtiger Hinweis: -
- Maße: B 70 x T 70 x H 230 mm
- Gewicht: 0,55 kg

Art.-Nr. 173031  
GTIN 4015613360195