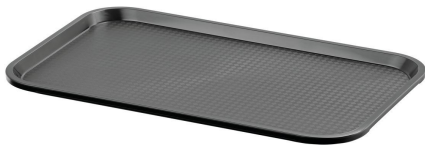


- Material: Edelstahl
- Wichtiger Hinweis: -
- Maße: B 1.180 x T 310 x H 130 mm
- Gewicht: 3,1 kg

Tablett GN110-S



- Farbe: Schwarz
- Wichtiger Hinweis: -
- Spülmaschinenfest: Ja
- Stapelbar: Ja
- Maße Stellfläche: B 495 x T 290 mm
- Ausführung Stellfläche: Strukturiert
- Norm-Format: 1/1 GN
- Material: Kunststoff (Polypropylen)
- Eigenschaften: -
- Maße: B 530 x T 325 x H 20 mm
- Gewicht: 0,58 kg

Art.-Nr. 701053
GTIN 4015613695303

Tablett KN45350-HG



- Farbe: Hellgrau
- Ausführung Stellfläche: Strukturiert
- Stapelbar: Ja
- Spülmaschinenfest: Ja
- Eigenschaften: -
- Material: Kunststoff (Polypropylen)
- Wichtiger Hinweis: -
- Norm-Format: Kantinen-Norm
- Maße Stellfläche: B 415 x T 315 mm
- Maße: B 450 x T 355 x H 20 mm
- Gewicht: 0,39 kg

Art.-Nr. 701054
GTIN 4015613695310