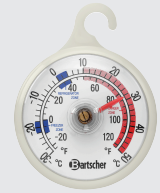




▶ Temperaturbereich:

- ✓ -30 °C bis 50 °C
- ✓ -20 °F bis 120 °F



▶ Mit Aufhängevorrichtung



Simpel aber effektiv: Analoge Temperaturkontrolle vom Tiefkühlbereich bis hin zur Raumtemperatur.

- Einsatzbereich: Großküchen
Kühlzellen
Tiefkühlzellen
Kühlräume
- Temperaturbereich: -30 °C bis 50 °C
- Ausgelegt für: Raumtemperaturmessungen
Kühlschränke / Tiefkühlschränke
Temperaturüberwachung bei
Transport und Lagerung
- Eigenschaften: Temperaturbereich auch in Fahrenheit
Mit Aufhängevorrichtung
- Inklusive: -
- Farbe: Weiß
- Einheit(en) Temperaturmessung: °C
°F
- Material: Kunststoff
- Wichtiger Hinweis: -
- Größe Anzeigenfeld: Ø 45 mm
- Ausführung: Analog
- Mit Temperaturfühler: Nein
- Batterie: -
- Maße: B 51 x T 13 x H 66 mm
- Gewicht: 0,01 kg