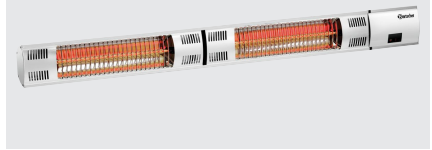




▶ Halterung zum Infrarot-Heizstrahler W3000

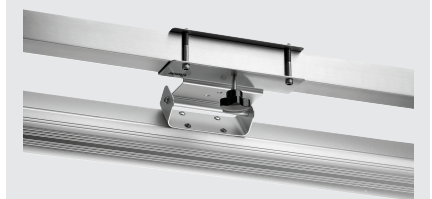


▶ Einfache Montage und Demontage



▶ Ausgelegt für die Befestigung an

- ✓ Vierkantrohr, Größe: 20 x 20 mm bis 40 x 40 mm
- ✓ Rundrohr, Größe: Ø 20 mm bis 40 mm



Diese Halterung ermöglicht eine einfache Montage und Demontage des Infrarot-Heizstrahlers W3000. So ist eine flexible Nutzung bei entsprechendem Bedarf gewährleistet.

- Material: Stahl
Lackiert
- Ausführung: Für die Befestigung an einem Vierkantrohr, Größe: 20 x 20 mm bis 40 x 40 mm
Für die Befestigung an einem Rundrohr, Größe: Ø 20 mm bis 40 mm
- Wichtiger Hinweis: Nur für waagerechte Montage geeignet
- Maße: B 180 x T 85 x H 70 mm
- Gewicht: 0,55 kg