



- ▶ Einschübe bis zu 3 x 1/1 GN oder 600 x 400 mm
- ▶ Abstand zwischen den Einschüben: 80 mm



- ▶ COOK-Funktion
 - ✓ Niedertemperaturgaren bis max. 110 °C
- ▶ HOLD-Funktion
 - ✓ Temperaturgenaues Warmhalten

- ▶ Kerntemperaturfühler

- ▶ Auflageschienen herausnehmbar

Garen und Warmhalten in Kombination – Schonende Zubereitung durch gleichmäßige, von allen Seiten auf das Gargut einwirkende Wärme.

- | | | | |
|------------------------------------|--|--------------|---|
| • Anschlusswert: | 1,2 kW 230 V 50 Hz | • Inklusive: | 1 Paar Auflageschienen für Bleche 600 x 400 |
| • Temperaturbereich: | 30 °C bis 110 °C | • Maße: | B 505 x T 715 x H 415 mm |
| • Steuerung: | Elektronisch | • Gewicht: | 27,3 kg |
| • Anzahl Einschübe: | 3 | | |
| • Abstand zwischen den Einschüben: | 80 mm | | |
| • Eigenschaften: | Abgerundete Backkammer
Steckerfertig
Auflageschienen herausnehmbar | | |
| • Türanschlag wechselbar: | Ja | | |
| • Tragegriff: | Ja | | |
| • Türanschlag: | Links | | |
| • Temperaturregelung: | Stufenlos | | |
| • Digital-Anzeige: | Ja | | |
| • Format Einschübe: | 1/1 GN
600 x 400 mm | | |
| • Material: | Edelstahl | | |
| • Wichtiger Hinweis: | - | | |
| • Funktionen: | Niedertemperaturgaren
HOLD-Funktion - zum temperaturgenauen Warmhalten
COOK-Funktion - für Niedertemperaturgaren bis max. 110 °C | | |
| • Kontrollleuchte: | Aufheizen
Ein/Aus
Temperatur
Kerntemperatur
Garen
Warmhalten | | |
| • Art Einschübe: | Längs | | |
| • Inklusive: | 1 Kerntemperaturfühler | | |

Fettpfanne 600 x 400



- Bäckereinorm: 600 x 400 mm
- Material: Edelstahl
- Wichtiger Hinweis: -
- Maße: B 605 x T 405 x H 45 mm
- Gewicht: 2,8 kg

Art.-Nr. 525782
GTIN 4015613658414

GN-Behälter, 1/1, T20



- Stapelbar: Ja
- Ausführung: Ohne Perforation
- Verstärkter Rand: Nein
- Eigenschaften: -
- Oberfläche: Glänzend
- Tiefe Behälter: 20 mm
- Gastronorm: 1/1 GN
- Norm: EN 631
- Serie: Top Line
- Wichtiger Hinweis: -
- Material: CNS 18/10

Art.-Nr. A121025
GTIN 4016098166722

GN-Behälter, 1/1, T40



- Inhalt: 5 Liter
- Stapelbar: Ja
- Ausführung: Ohne Perforation
- Verstärkter Rand: Nein
- Eigenschaften: -
- Oberfläche: Glänzend
- Tiefe Behälter: 40 mm
- Gastronorm: 1/1 GN
- Norm: EN 631
- Serie: Top Line
- Wichtiger Hinweis: -

Art.-Nr. A121040
GTIN 4015613271064

GN-Behälter, 1/1, T65



- Inhalt: 9 Liter
- Stapelbar: Ja
- Ausführung: Ohne Perforation
- Verstärkter Rand: Nein
- Eigenschaften: -
- Oberfläche: Glänzend
- Tiefe Behälter: 65 mm
- Gastronorm: 1/1 GN
- Norm: EN 631
- Serie: Top Line
- Wichtiger Hinweis: -

Art.-Nr. A121065
GTIN 4016098162755

Kraftreiniger F1L, 2er-Set



- Ausgelegt für: Hartnäckige Verunreinigungen, insbesondere im Küchenbereich Grill- und Kombidämpferreinigung (ohne Reinigungssystem)
- Inhalt: 2 x 1 Liter
- Ausführung: Flüssig Hochkonzentrat
- Ph-Wert: 13,5
- HACCP-konform: Ja
- Chlorfrei: Ja
- Phosphatfrei: Ja

Art.-Nr. 173078
GTIN 4015613731926

Intensiv-Kraftreiniger F1L, 2er-Set



- Bestellmengeneinheit: 1 Karton (2 Flaschen)
- Inhalt: 2 x 1 Liter
- Ph-Wert: 14
- HACCP-konform: Ja
- Chlorfrei: Ja
- Phosphatfrei: Ja
- Inklusive: 1 Sprühkopf
1 Sprühlanze
- Wichtiger Hinweis: Achtung: Nicht geeignet für alkaliempfindliche Oberflächen wie Aluminium

Art.-Nr. 173080
GTIN 4015613731933

Backblech 600x400-AL



- Bäckereinorm: 600 x 400 mm
- Rand: 3 Seiten
- Silikonbeschichtung: Nein
- Materialstärke: 1,5 mm
- Lochung: Nein
- Temperaturbeständig bis: 260 °C
- Material: Aluminium
- Wichtiger Hinweis: -
- Maße: B 600 x T 400 x H 20 mm
- Gewicht: 1,1 kg

Art.-Nr. 100412
GTIN 4015613734699

Lochblech 600x400-AL



- Durchmesser Lochung: 3 mm
- Bäckereinorm: 600 x 400 mm
- Rand: 3 Seiten
- Silikonbeschichtung: Nein
- Materialstärke: 1,5 mm
- Lochung: Ja
- Temperaturbeständig bis: 260 °C
- Material: Aluminium
- Wichtiger Hinweis: -
- Maße: B 600 x T 400 x H 20 mm
- Gewicht: 0,88 kg

Art.-Nr. 100413
GTIN 4015613734705

Lochblech 600x400-SI



- Durchmesser Lochung: 3 mm
- Bäckereिनorm: 600 x 400 mm
- Rand: 3 Seiten
- Silikonbeschichtung: Ja
- Materialstärke: 1,5 mm
- Lochung: Ja
- Temperaturbeständig bis: 260 °C
- Material: Aluminium
- Wichtiger Hinweis: -
- Maße: B 600 x T 400 x H 15 mm
- Gewicht: 0,89 kg

Art.-Nr. 100416
GTIN 4015613734712

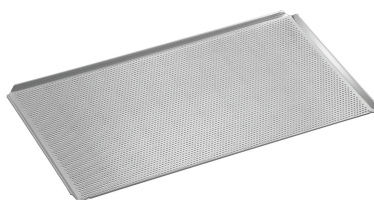
Backblech 1/1-AL



- Gastronorm: 1/1 GN
- Rand: 4 Seiten, Umschlag
- Silikonbeschichtung: Nein
- Materialstärke: 1,5 mm
- Lochung: Nein
- Temperaturbeständig bis: 260 °C
- Material: Aluminium
- Wichtiger Hinweis: -
- Maße: B 530 x T 325 x H 10 mm
- Gewicht: 0,69 kg

Art.-Nr. 100426
GTIN 4015613734743

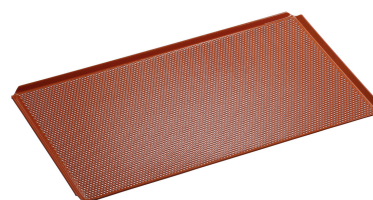
Lochblech 1/1-AL



- Durchmesser Lochung: 3 mm
- Gastronorm: 1/1 GN
- Silikonbeschichtung: Nein
- Materialstärke: 1,5 mm
- Lochung: Ja
- Temperaturbeständig bis: 260 °C
- Material: Aluminium
- Wichtiger Hinweis: -
- Rand: 4 Seiten, Umschlag
- Maße: B 530 x T 325 x H 10 mm
- Gewicht: 0,53 kg

Art.-Nr. 100427
GTIN 4015613734750

Lochblech 1/1-SI



- Durchmesser Lochung: 3 mm
- Wichtiger Hinweis: -
- Material: Aluminium
- Gastronorm: 1/1 GN
- Silikonbeschichtung: Ja
- Materialstärke: 1,5 mm
- Lochung: Ja
- Temperaturbeständig bis: 260 °C
- Rand: 4 Seiten, Umschlag
- Maße: B 530 x T 325 x H 10 mm
- Gewicht: 0,55 kg

Art.-Nr. 100428
GTIN 4015613734767