



- ▶ 4 Kochstellen
- ✓ Eckige Herdplatten
- ✓ Größe Kochstellen: 220 x 220 mm
- ✓ Leistung Kochstellen: 4 x 2,6 kW



- ▶ Multifunktionsbackofen
- ✓ Funktion: Umluft
- ✓ Volumen: 58 Liter
- ✓ Gastronorm: 1/1 GN

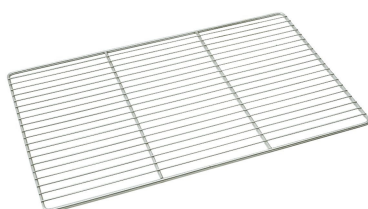


Einfach unverwüstlich und bis ins Detail durchdacht – Serie 700 Classic. Die professionelle Serie aus robustem Chromnickelstahl 18/10 bildet den Grundstein für jede Großküche. Zuverlässig, anwenderfreundlich und leistungsstark können die Geräte durch die Modulbauweise auf die individuellen Bedürfnisse abgestimmt werden.

- | | | | |
|------------------------------------|--------------------------|------------|--------------------------|
| • Verteilung Kochstellen: | 4 x 2,6 kW | • Maße: | B 800 x T 700 x H 850 mm |
| • Größe Kochstellen: | 4 x 220 x 220 mm | • Gewicht: | 100,6 kg |
| • Backofen-Anschlusswert: | 3,65 kW | | |
| • Typ: | Standgerät | | |
| • Füße höhenverstellbar: | Ja | | |
| • Inklusive: | - | | |
| • Betriebsart: | Elektro | | |
| • Anzahl Kochstellen: | 4 | | |
| • Material: | CNS 18/10 | | |
| • Wichtiger Hinweis: | - | | |
| • Temperaturbereich: | 100 °C bis 300 °C | | |
| • Anzahl Einschübe: | 3 | | |
| • Material Garraum: | Edelstahl | | |
| • Backofen-Funktionen: | Umluft | | |
| • Backofen-Art: | Elektro | | |
| • Backofen-Volumen: | 58 Liter | | |
| • Gastronorm: | 1/1 GN | | |
| • Abstand zwischen den Einschüben: | 90 mm | | |
| • Maße Backofen: | B 535 x T 370 x H 290 mm | | |
| • Backofen-Eigenschaften: | - | | |
| • Wrasenabzug: | Ja | | |
| • Multifunktions-Backofen: | Ja | | |
| • Anschlusswert: | 14,05 kW 400 V 50 Hz | | |
| • Geräte-Anschluss: | 3 NAC | | |
| • Art der Kochstellen: | Elektro | | |
| • Eigenschaften: | Eckige Herdplatten | | |
| • Höhenverstellbar: | 850 mm bis 900 mm | | |
| • Serie: | 700 | | |

GN Rost 1/1, CNS

CNS
18/10



- Gastronorm: 1/1 GN
- Material: CNS 18/10
- Wichtiger Hinweis: -
- Norm: EN 631
- Serie: Top Line
- Maße: B 325 x T 530 x H 10 mm
- Gewicht: 0,95 kg

Art.-Nr. A101091
GTIN 4016098175250

Blech 1/1GN, 20 mm

CNS
18/10



- Stapelbar: Ja
- Ausführung: Ohne Perforation
- Verstärkter Rand: Ja
- Eigenschaften: -
- Tiefe Behälter: 20 mm
- Gastronorm: 1/1 GN
- Material: CNS 18/10
- Wichtiger Hinweis: -
- Inhalt: 3,5 Liter
- Oberfläche: Seidenmatt
- Norm: EN 631

Art.-Nr. A101185
GTIN 4015613271729

Blech 1/1GN, 40 mm

CNS
18/10



- Stapelbar: Ja
- Ausführung: Ohne Perforation
- Verstärkter Rand: Ja
- Eigenschaften: -
- Tiefe Behälter: 40 mm
- Gastronorm: 1/1 GN
- Material: CNS 18/10
- Wichtiger Hinweis: -
- Inhalt: 5 Liter
- Oberfläche: Seidenmatt
- Norm: EN 631

Art.-Nr. A101186
GTIN 4015613271736

Blech 1/1GN, 65 mm

CNS
18/10



- Stapelbar: Ja
- Ausführung: Ohne Perforation
- Verstärkter Rand: Ja
- Eigenschaften: -
- Tiefe Behälter: 65 mm
- Gastronorm: 1/1 GN
- Material: CNS 18/10
- Wichtiger Hinweis: -
- Inhalt: 9 Liter
- Oberfläche: Seidenmatt
- Norm: EN 631

Art.-Nr. A101187
GTIN 4015613271743

Grillplatte 5300



- Gastronorm: 1/1 GN
- Ausführung Bratfläche: Rautiert
- Mit Safrinne: Ja
- Material: Aluminiumguss
- Wichtiger Hinweis: -
- Maße: B 530 x T 325 x H 15 mm
- Gewicht: 2,8 kg

Art.-Nr. 106576
GTIN 4015613660783

Thermometer D3000 KTP



- Steuerung: Elektronisch
- Einstechtiefe: 120 mm
- Einsatzbereich: Großküchen
Kühlzellen
Tiefkühlzellen
Kühlräume
- Temperaturbereich: -50 °C bis 300 °C
- Ausführung: Digital
- Mit Temperaturfühler: Ja
- Ausgelegt für: Kerntemperaturmessungen

Art.-Nr. 293043
GTIN 4015613664255

Kochpergament 1/1 GN



- GN-fähig: Ja
- Material: Papier
- Wichtiger Hinweis: -
- Bestellmengeneinheit: 1 Karton (500 Bögen)
- Format je Bogen: 1/1 GN, B 530 x T 325 mm
- Maße: B 530 x T 325 x H 35 mm
- Gewicht: 3,55 kg

Art.-Nr. 150687
GTIN 4015613711423

Kraftreiniger F1L, 2er-Set



- Ausgelegt für: Hartnäckige Verunreinigungen, insbesondere im Küchenbereich
Grill- und Kombidämpferreinigung (ohne Reinigungssystem)
- Inhalt: 2 x 1 Liter
- Ausführung: Flüssig
Hochkonzentrat
- Ph-Wert: 13,5
- HACCP-konform: Ja
- Chlorfrei: Ja
- Phosphatfrei: Ja

Art.-Nr. 173078
GTIN 4015613731926

Intensiv-Kraftreiniger F1L, 2er-Set



- Bestellmengeneinheit: 1 Karton (2 Flaschen)
- Inhalt: 2 x 1 Liter
- Ph-Wert: 14
- HACCP-konform: Ja
- Chlorfrei: Ja
- Phosphatfrei: Ja
- Inklusive: 1 Sprühkopf
1 Sprühlanze
- Wichtiger Hinweis: Achtung: Nicht geeignet für alkaliempfindliche Oberflächen wie Aluminium

Art.-Nr. 173080
GTIN 4015613731933

Topfhandschuhe 300



- Farbe: Schwarz
- Waschbar: Nein
- Hitzebeständig bis: 250 °C
- Länge: 300 mm
- Eigenschaften: Mit Flammenschutz
Mit Aufhänger
Stoffdichte: 640 g/m²
Baumwolle 100 % (außen)
- Material: Baumwolle 100 % (außen)
- Wichtiger Hinweis: Zum Erhalt des Flammenschutzes nicht waschen
- Maße: B 200 x T 300 x H 35 mm
- Gewicht: 0,23 kg

Art.-Nr. A500510
GTIN 4015613735467

Topfhandschuhe 370



- Eigenschaften: Mit Flammenschutz
Mit Aufhänger
Stoffdichte: 640 g/m²
- Farbe: Schwarz
- Waschbar: Nein
- Hitzebeständig bis: 250 °C
- Länge: 370 mm
- Material: Baumwolle 100 % (außen)
- Wichtiger Hinweis: Zum Erhalt des Flammenschutzes nicht waschen
- Maße: B 220 x T 370 x H 35 mm
- Gewicht: 0,28 kg

Art.-Nr. A500511
GTIN 4015613735474

Topfhandschuhe 420



- Eigenschaften: Mit Flammenschutz
Mit Aufhänger
Stoffdichte: 640 g/m²
- Farbe: Schwarz
- Waschbar: Nein
- Hitzebeständig bis: 250 °C
- Länge: 420 mm
- Material: Baumwolle 100 % (außen)
- Wichtiger Hinweis: Zum Erhalt des Flammenschutzes nicht waschen
- Maße: B 235 x T 420 x H 35 mm
- Gewicht: 0,36 kg

Art.-Nr. A500512
GTIN 4015613735481

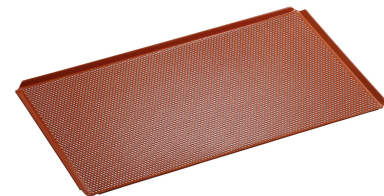
Topfhandschuhe 600



- **Eigenschaften:** Mit Flammschutz
Mit Aufhänger
Stoffdichte: 640 g/m²
- **Farbe:** Schwarz
- **Waschbar:** Nein
- **Hitzebeständig bis:** 250 °C
- **Länge:** 600 mm
- **Material:** Baumwolle 100 % (außen)
- **Wichtiger Hinweis:** Zum Erhalt des Flammschutzes nicht waschen
- **Maße:** B 230 x T 600 x H 35 mm
- **Gewicht:** 0,51 kg

Art.-Nr. A500513
GTIN 4015613735498

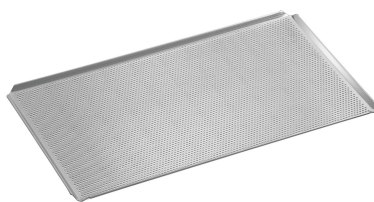
Lochblech 1/1-SI



- **Durchmesser Lochung:** 3 mm
- **Wichtiger Hinweis:** -
- **Material:** Aluminium
- **Gastronorm:** 1/1 GN
- **Silikonbeschichtung:** Ja
- **Materialstärke:** 1,5 mm
- **Lochung:** Ja
- **Temperaturbeständig bis:** 260 °C
- **Rand:** 4 Seiten, Umschlag
- **Maße:** B 530 x T 325 x H 10 mm
- **Gewicht:** 0,55 kg

Art.-Nr. 100428
GTIN 4015613734767

Lochblech 1/1-AL



- **Durchmesser Lochung:** 3 mm
- **Gastronorm:** 1/1 GN
- **Silikonbeschichtung:** Nein
- **Materialstärke:** 1,5 mm
- **Lochung:** Ja
- **Temperaturbeständig bis:** 260 °C
- **Material:** Aluminium
- **Wichtiger Hinweis:** -
- **Rand:** 4 Seiten, Umschlag
- **Maße:** B 530 x T 325 x H 10 mm
- **Gewicht:** 0,53 kg

Art.-Nr. 100427
GTIN 4015613734750

Backblech 1/1-AL



- **Gastronorm:** 1/1 GN
- **Rand:** 4 Seiten, Umschlag
- **Silikonbeschichtung:** Nein
- **Materialstärke:** 1,5 mm
- **Lochung:** Nein
- **Temperaturbeständig bis:** 260 °C
- **Material:** Aluminium
- **Wichtiger Hinweis:** -
- **Maße:** B 530 x T 325 x H 10 mm
- **Gewicht:** 0,69 kg

Art.-Nr. 100426
GTIN 4015613734743