



- ▶ 6 Kochstellen
- ✓ Eckige Herdplatten
- ✓ Größe Kochstellen: 220 x 220 mm
- ✓ Leistung Kochstellen: 6 x 2,6 kW



- ▶ Multifunktionsbackofen
- ✓ Funktion: Umluft
- ✓ Volumen: 58 Liter
- ✓ Gastronorm: 1/1 GN



- ▶ Unterbau mit Flügeltür
- ✓ Maße: B 350 x T 600 x H 400 mm

Einfach unverwüstlich und bis ins Detail durchdacht – Serie 700 Classic. Die professionelle Serie aus robustem Chromnickelstahl 18/10 bildet den Grundstein für jede Großküche. Zuverlässig, anwenderfreundlich und leistungsstark können die Geräte durch die Modulbauweise auf die individuellen Bedürfnisse abgestimmt werden.

- | | | | |
|----------------------------|-----------------------------|------------------------|----------------------------|
| • Temperaturbereich: | 100 °C bis 300 °C | • Abstand zwischen den | 90 mm |
| • Backofen-Anschlusswert: | 3,65 kW | • Einschüben: | |
| • Anzahl Einschübe: | 3 | • Serie: | 700 |
| • Material Garraum: | Edelstahl | • Maße: | B 1.200 x T 700 x H 850 mm |
| • Backofen-Funktionen: | Umluft | • Gewicht: | 128,8 kg |
| • Verteilung Kochstellen: | 6 x 2,6 kW | | |
| • Backofen-Art: | Elektro | | |
| • Größe Kochstellen: | 6 x 220 x 220 mm | | |
| • Backofen-Volumen: | 58 Liter | | |
| • Gastronorm: | 1/1 GN | | |
| • Maße Backofen: | B 535 x T 370 x H 290 mm | | |
| • Backofen-Eigenschaften: | - | | |
| • Unterbau-Art: | Flügeltür | | |
| • Maße Unterbau: | B 350 x T 600 x H 400 mm | | |
| • Wrasenabzug: | Ja | | |
| • Multifunktions-Backofen: | Ja | | |
| • Höhenverstellbar: | 850 mm bis 900 mm | | |
| • Anschlusswert: | 19,25 kW 400 V 50/60 Hz | | |
| • Geräte-Anschluss: | 3 NAC | | |
| • Typ: | Standgerät | | |
| • Füße höhenverstellbar: | Ja | | |
| • Eigenschaften: | Eckige Herdplatten | | |
| • Inklusive: | - | | |
| • Betriebsart: | Elektro | | |
| • Art der Kochstellen: | Elektro | | |
| • Anzahl Kochstellen: | 6 | | |
| • Material: | CNS 18/10 | | |
| • Wichtiger Hinweis: | - | | |

Tür 700 40/80LR

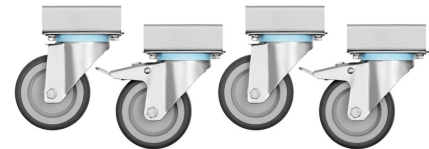
CNS
18/10



- Türanschlag wechselbar: Ja
- Türanschlag: Links / Rechts
- Material: CNS 18/10
- Wichtiger Hinweis: -
- Maße: B 395 x T 80 x H 460 mm
- Gewicht: 3,4 kg

Art.-Nr. 285050
GTIN 4015613486604

Lenkrollen 4S700



- Lenkrollen: 4 Lenkrollen, 2 feststellbar
- Durchmesser Rollen: 100 mm
- Tragfähigkeit max., je: 100 kg
- Material: Kunststoff
Gummibeschichtet
- Wichtiger Hinweis: -
- Maße: B 85 x T 170 x H 121 mm
- Gewicht: 2,91 kg

Art.-Nr. 285088
GTIN 4015613665986

Blech 1/1GN, 20 mm

CNS
18/10



- Stapelbar: Ja
- Ausführung: Ohne Perforation
- Verstärkter Rand: Ja
- Eigenschaften: -
- Tiefe Behälter: 20 mm
- Gastronorm: 1/1 GN
- Material: CNS 18/10
- Wichtiger Hinweis: -
- Inhalt: 3,5 Liter
- Oberfläche: Seidenmatt
- Norm: EN 631

Art.-Nr. A101185
GTIN 4015613271729

Blech 1/1GN, 40 mm

CNS
18/10



- Stapelbar: Ja
- Ausführung: Ohne Perforation
- Verstärkter Rand: Ja
- Eigenschaften: -
- Tiefe Behälter: 40 mm
- Gastronorm: 1/1 GN
- Material: CNS 18/10
- Wichtiger Hinweis: -
- Inhalt: 5 Liter
- Oberfläche: Seidenmatt
- Norm: EN 631

Art.-Nr. A101186
GTIN 4015613271736

Blech 1/1GN, 65 mm

CNS
18/10



- Stapelbar: Ja
- Ausführung: Ohne Perforation
- Verstärkter Rand: Ja
- Eigenschaften: -
- Tiefe Behälter: 65 mm
- Gastronorm: 1/1 GN
- Material: CNS 18/10
- Wichtiger Hinweis: -
- Inhalt: 9 Liter
- Oberfläche: Seidenmatt
- Norm: EN 631

Art.-Nr. A101187
GTIN 4015613271743

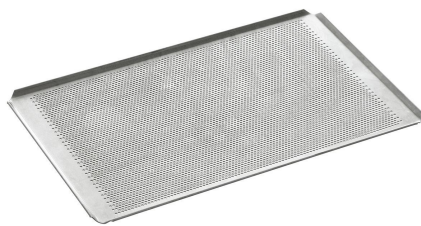
Backblech 1/1GN, 4 SR, ALU



- Gastronorm: 1/1 GN
- Rand: 4 Seiten, Umschlag
- Silikonbeschichtung: Nein
- Materialstärke: 1,5 mm
- Lochung: Nein
- Material: Aluminium
- Wichtiger Hinweis: -
- Maße: B 530 x T 325 x H 10 mm
- Gewicht: 0,71 kg

Art.-Nr. 100402
GTIN 4015613521794

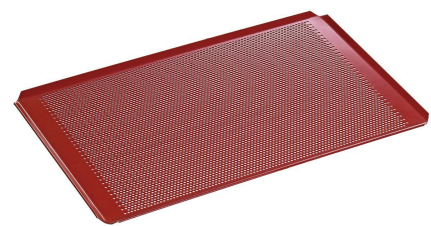
Lochblech 1/1GN, Alu, MA4



- Durchmesser Lochung: 3 mm
- Gastronorm: 1/1 GN
- Rand: 4 Seiten, Umschlag
- Silikonbeschichtung: Nein
- Materialstärke: 1,5 mm
- Lochung: Ja
- Material: Aluminium
- Wichtiger Hinweis: -
- Maße: B 530 x T 325 x H 10 mm
- Gewicht: 0,53 kg

Art.-Nr. 100403
GTIN 4015613521800

Lochblech 1/1GN, Silikoniert, 4MA



- Durchmesser Lochung: 3 mm
- Gastronorm: 1/1 GN
- Rand: 4 Seiten, Umschlag
- Silikonbeschichtung: Ja
- Materialstärke: 1,5 mm
- Lochung: Ja
- Material: Aluminium
- Wichtiger Hinweis: -
- Maße: B 530 x T 325 x H 10 mm
- Gewicht: 0,54 kg

Art.-Nr. 100409
GTIN 4015613521817

Grillplatte 5300



- **Gastronorm:** 1/1 GN
- **Ausführung Bratfläche:** Rautiert
- **Mit Safrinne:** Ja
- **Material:** Aluminiumguss
- **Wichtiger Hinweis:** -
- **Maße:** B 530 x T 325 x H 15 mm
- **Gewicht:** 2,8 kg

Art.-Nr. 106576
GTIN 4015613660783

Topfhandschuhe 38cm, Paar, schwarz



- **Farbe:** Schwarz
- **Waschbar:** Bis 40 °C
- **Hitzebeständig bis:** 200 °C
- **Länge:** 380 mm
- **Material:** Baumwolle
- **Wichtiger Hinweis:** -
- **Maße:** B 200 x T 380 x H 25 mm
- **Gewicht:** 0,39 kg

Art.-Nr. A500500
GTIN 4015613367613

Thermometer digital, -50 - +150°C



- **Steuerung:** Knopf
- **Einstechtiefe:** 120 mm
- **Temperaturbereich:** -50 °C bis 150 °C
- **Ausführung:** Digital
- **Mit Temperaturfühler:** Ja
- **Ausgelegt für:** Kerntemperaturmessungen
- **Eigenschaften:** LCD-Display
- **Farbe:** Silber
- **Wichtiger Hinweis:** -
- **Einheit(en) Temperaturmessung:** °C
- **Farbe:** Schwarz

Art.-Nr. A293043
GTIN 4015613322865

Thermometer D3000 KTP

STAINLESS
STEEL



- **Steuerung:** Elektronisch
- **Einstechtiefe:** 120 mm
- **Einsatzbereich:** Großküchen
Kühlzellen
Tiefkühlzellen
Kühlräume
- **Temperaturbereich:** -50 °C bis 300 °C
- **Ausführung:** Digital
- **Mit Temperaturfühler:** Ja
- **Ausgelegt für:** Kerntemperaturmessungen

Art.-Nr. 293043
GTIN 4015613664255

Kochpergament 1/1 GN



- GN-fähig: Ja
- Material: Papier
- Wichtiger Hinweis: -
- Bestellmengeneinheit: 1 Karton (500 Bögen)
- Format je Bogen: 1/1 GN, B 530 x T 325 mm
- Maße: B 530 x T 325 x H 35 mm
- Gewicht: 3,55 kg

Art.-Nr. 150687
GTIN 4015613711423

Kraftreiniger F1L, 2er-Set



- Ausgelegt für: Hartnäckiger Verunreinigungen, insbesondere im Küchenbereich
Grill- und Kombidämpferreinigung (ohne Reinigungssystem)
- Inhalt: 2 x 1 Liter
- Ausführung: Flüssig
Hochkonzentrat
- Ph-Wert: 13,5
- HACCP-konform: Ja
- Chlorfrei: Ja
- Phosphatfrei: Ja

Art.-Nr. 173078
GTIN 4015613731926

Intensiv-Kraftreiniger F1L, 2er-Set



- Bestellmengeneinheit: 1 Karton (2 Flaschen)
- Inhalt: 2 x 1 Liter
- Ph-Wert: 14
- HACCP-konform: Ja
- Chlorfrei: Ja
- Phosphatfrei: Ja
- Anwendung: Produkt unverdünnt aufsprühen und je nach Verschmutzung 10 bis 30 Min. einwirken lassen
Bei starker Verunreinigung Gerät auf ca. 50 °C erwärmen (ohne Dampf)

Art.-Nr. 173080
GTIN 4015613731933

Topfhandschuhe 300



- Farbe: Schwarz
- Waschbar: Nein
- Hitzebeständig bis: 250 °C
- Länge: 300 mm
- Eigenschaften: Mit Flammenschutz
Mit Aufhänger
Stoffdichte: 640 g/m²
Baumwolle 100 % (außen)
- Material: Zum Erhalt des Flammenschutzes nicht waschen
- Wichtiger Hinweis:
- Maße: B 200 x T 300 x H 35 mm
- Gewicht: 0,26 kg

Art.-Nr. A500510
GTIN 4015613735467

Topfhandschuhe 370


- **Eigenschaften:** Mit Flammenschutz
Mit Aufhänger
Stoffdichte: 640 g/m²
- **Farbe:** Schwarz
- **Waschbar:** Nein
- **Hitzebeständig bis:** 250 °C
- **Länge:** 370 mm
- **Material:** Baumwolle 100 % (außen)
- **Wichtiger Hinweis:** Zum Erhalt des Flammenschutzes nicht waschen
- **Maße:** B 220 x T 370 x H 35 mm
- **Gewicht:** 0,3 kg

Art.-Nr. A500511
GTIN 4015613735474

Topfhandschuhe 420


- **Eigenschaften:** Mit Flammenschutz
Mit Aufhänger
Stoffdichte: 640 g/m²
- **Farbe:** Schwarz
- **Waschbar:** Nein
- **Hitzebeständig bis:** 250 °C
- **Länge:** 420 mm
- **Material:** Baumwolle 100 % (außen)
- **Wichtiger Hinweis:** Zum Erhalt des Flammenschutzes nicht waschen
- **Maße:** B 235 x T 420 x H 35 mm
- **Gewicht:** 0,37 kg

Art.-Nr. A500512
GTIN 4015613735481

Topfhandschuhe 600


- **Eigenschaften:** Mit Flammenschutz
Mit Aufhänger
Stoffdichte: 640 g/m²
- **Farbe:** Schwarz
- **Waschbar:** Nein
- **Hitzebeständig bis:** 250 °C
- **Länge:** 600 mm
- **Material:** Baumwolle 100 % (außen)
- **Wichtiger Hinweis:** Zum Erhalt des Flammenschutzes nicht waschen
- **Maße:** B 230 x T 600 x H 35 mm
- **Gewicht:** 0,5 kg

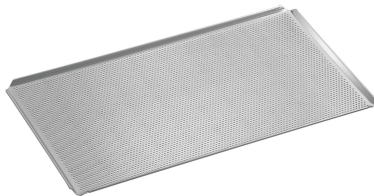
Art.-Nr. A500513
GTIN 4015613735498

Lochblech 1/1-SI


- **Durchmesser Lochung:** 3 mm
- **Wichtiger Hinweis:** -
- **Material:** Aluminium
- **Gastronorm:** 1/1 GN
- **Silikonbeschichtung:** Ja
- **Materialstärke:** 1,5 mm
- **Lochung:** Ja
- **Temperaturbeständig bis:** 260 °C
- **Rand:** 4 Seiten, Umschlag
- **Maße:** B 530 x T 325 x H 10 mm
- **Gewicht:** 0,54 kg

Art.-Nr. 100428
GTIN 4015613734767

Lochblech 1/1-AL



- Durchmesser Lochung: 3 mm
- Gastronorm: 1/1 GN
- Silikonbeschichtung: Nein
- Materialstärke: 1,5 mm
- Lochung: Ja
- Temperaturbeständig bis: 260 °C
- Material: Aluminium
- Wichtiger Hinweis: -
- Rand: 4 Seiten, Umschlag
- Maße: B 530 x T 325 x H 10 mm
- Gewicht: 0,53 kg

Art.-Nr. 100427
GTIN 4015613734750

Backblech 1/1-AL



- Gastronorm: 1/1 GN
- Rand: 4 Seiten, Umschlag
- Silikonbeschichtung: Nein
- Materialstärke: 1,5 mm
- Lochung: Nein
- Temperaturbeständig bis: 260 °C
- Material: Aluminium
- Wichtiger Hinweis: -
- Maße: B 530 x T 325 x H 10 mm
- Gewicht: 0,71 kg

Art.-Nr. 100426
GTIN 4015613734743