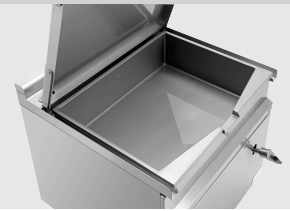




- ▶ Tiegel aus CNS
- ✓ Inhalt: 80 Liter
- ✓ Wassereinlaufgarnitur



- ▶ Temperaturbereich: 45 °C bis 300 °C
- ▶ Heizwiderstände aus "Incoloy 800"
- ▶ Bei Störung Unterbrechung der Stromzufuhr



- ▶ Manuelle Kippvorrichtung



- Anschlusswert: 9,9 kW | 400 V | 50 Hz
- Geräte-Anschluss: 3 NAC
- Kontrollleuchte: Ja
- Temperaturbereich: 45 °C bis 300 °C
- Inhalt: 80 Liter
- Serie: -
- Wassereinlaufhahn: Ja
- Material Tiegel: Chromnickelstahl
- Maße Tiegel: B 798 x T 570 x H 200 mm
- Kippvorrichtung: Manuell
- Füße höhenverstellbar: Ja
- Höhenverstellbar: 850 mm bis 910 mm
- Eigenschaften: Bei Störung Unterbrechung der Stromzufuhr
Heizwiderstände aus "Incoloy 800"
- Betriebsart: Elektro
- Material: CNS 18/10
- Wichtiger Hinweis: -
- Nutzinhalt: 70 Liter
- Wasseranschluss: 12 mm
- Maße: B 900 x T 900 x H 900 mm
- Gewicht: 158 kg

Kraftreiniger F1L, 2er-Set



- Ausgelegt für: Hartnäckige Verunreinigungen, insbesondere im Küchenbereich Grill- und Kombidämpferreinigung (ohne Reinigungssystem)
- Inhalt: 2 x 1 Liter
- Ausführung: Flüssig Hochkonzentrat
- Ph-Wert: 13,5
- HACCP-konform: Ja
- Chlorfrei: Ja
- Phosphatfrei: Ja

Art.-Nr. 173078
GTIN 4015613731926

Intensiv-Kraftreiniger F1L, 2er-Set



- Bestellmengeneinheit: 1 Karton (2 Flaschen)
- Inhalt: 2 x 1 Liter
- Ph-Wert: 14
- HACCP-konform: Ja
- Chlorfrei: Ja
- Phosphatfrei: Ja
- Inklusive: 1 Sprühkopf
1 Sprühlanze
- Wichtiger Hinweis: Achtung: Nicht geeignet für alkaliempfindliche Oberflächen wie Aluminium

Art.-Nr. 173080
GTIN 4015613731933